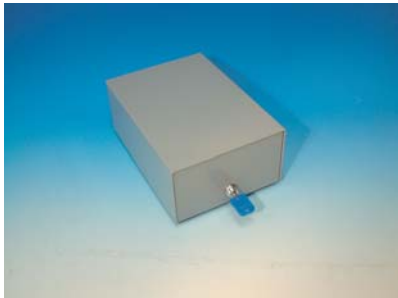


Cash Bases hat eine Vielzahl von Zubehörteilen für seine Kassenschubladen entwickelt. Zum Beispiel ermöglichen sie eine sichere Aufbewahrung von Bargeld, erleichtern die Installation von weiteren Kassenkomponenten, ermöglichen einen einfachen Anschluß an jeden Kassenstand und jeden Computer und helfen bei der Bewältigung von Warteschlangen zu Stoßzeiten.

Bullion Drawer



Der Bullion Drawer ist eine sichere Lösung zur Aufbewahrung von zusätzlichem Wechselgeld, Bargeld und wichtigen Belegen im Bereich des Kassenstandes.

Abmessungen >>

Breite: 210mm

Tiefe: 300mm

Höhe: 128mm

22111-010 Serieller Schnittstellenbaustein



Eine Box mit Kondensator gestützter Impulsgebung für Geldladen mit RJ 12 und Universalanschlusskabel.

HT 52155 Programmierbare, serielle Schnittstelle



Eine universell programmierbare Schnittstelle, ausgelegt zur Emulation aller gängigen Geldladenansteuerungen. [Externe Stromversorgungseinheit wird separat berechnet]

Tastaturlade



Die ideale Ergänzung Ihres Touch Screen Terminal. Zur Dateneingabe wird die Tastatur [88 Tasten] herausgezogen [nicht im Lieferumfang] und bei Nichtverwendung verschwindet die Tastatur geschützt und sicher im Metallgehäuse.

Abschließbare Deckel



Abschließbare Deckel für die Einsätze sichern den Transport des Einsatzinhaltes, von der Entnahme des Einsatzes aus der Geldlade, bis zum Abrechnungsbüro. Unterschiedliche Größen sind verfügbar.



Spezifikationen können ohne besondere Mitteilung geändert werden

mehr Produkte >>

ZUBEHÖR